

UE5 - Anatomie de la colonne vertébrale

Chapitre 10 : Canal vertébral

Professeur Olivier PALOMBI

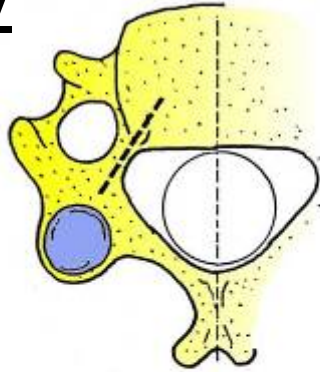
Année universitaire 2011/2012

Université Joseph Fourier de Grenoble - Tous droits réservés.

Pédicules/t.iv

COLONNE
CERVICALE

*Pédicules et
trous à 45°*



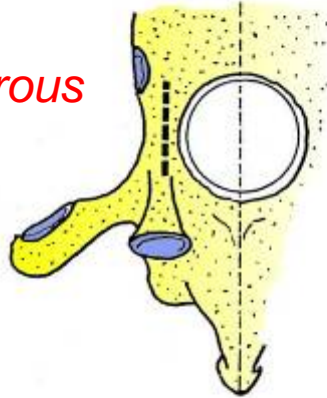
Trou vertébral

Triangulaire

23 mm x 15 mm

COLONNE
THORACIQUE

*Pédicules et trous
sagittaux*

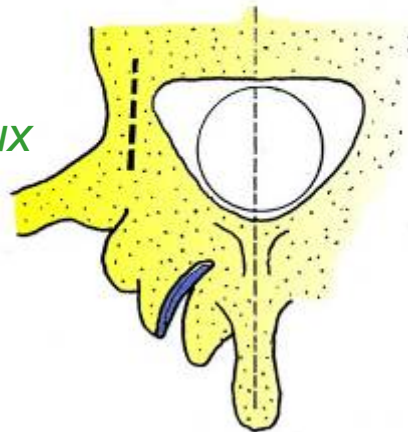


Circulaire

15 mm

COLONNE
LOMBAIRE

*Pédicules et
trous sagittaux*



Triangulaire

23 mm x 15 mm

Canal vertébral et trous intervertébraux

Cervical



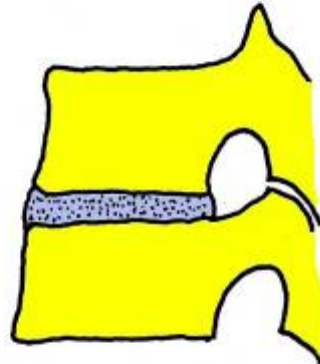
Forme

« Rectangle »

Radiographie

3/4

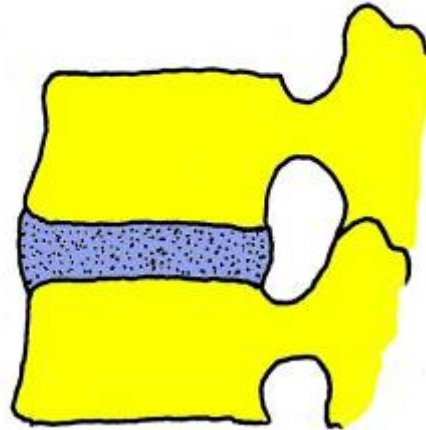
Thoracique



« Virgule »

profil

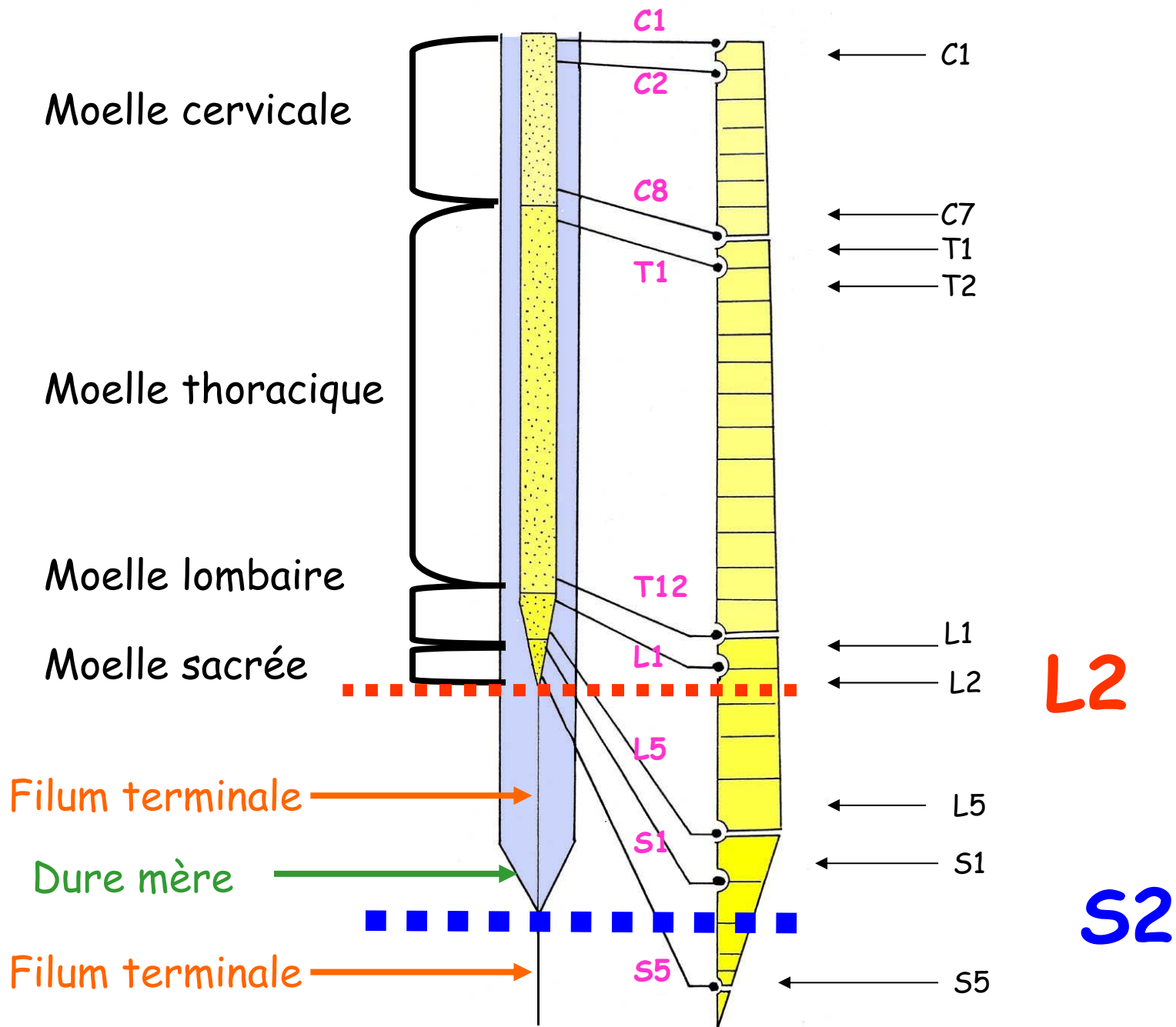
Lombaire



« Oreille »

profil

Trous intervertébraux (forme)



CONTENU NERVEUX ET MENINGE DU CANAL VERTEBRAL

Artère et veine
vertébraux

Moelle cervicale

Veine péridurale

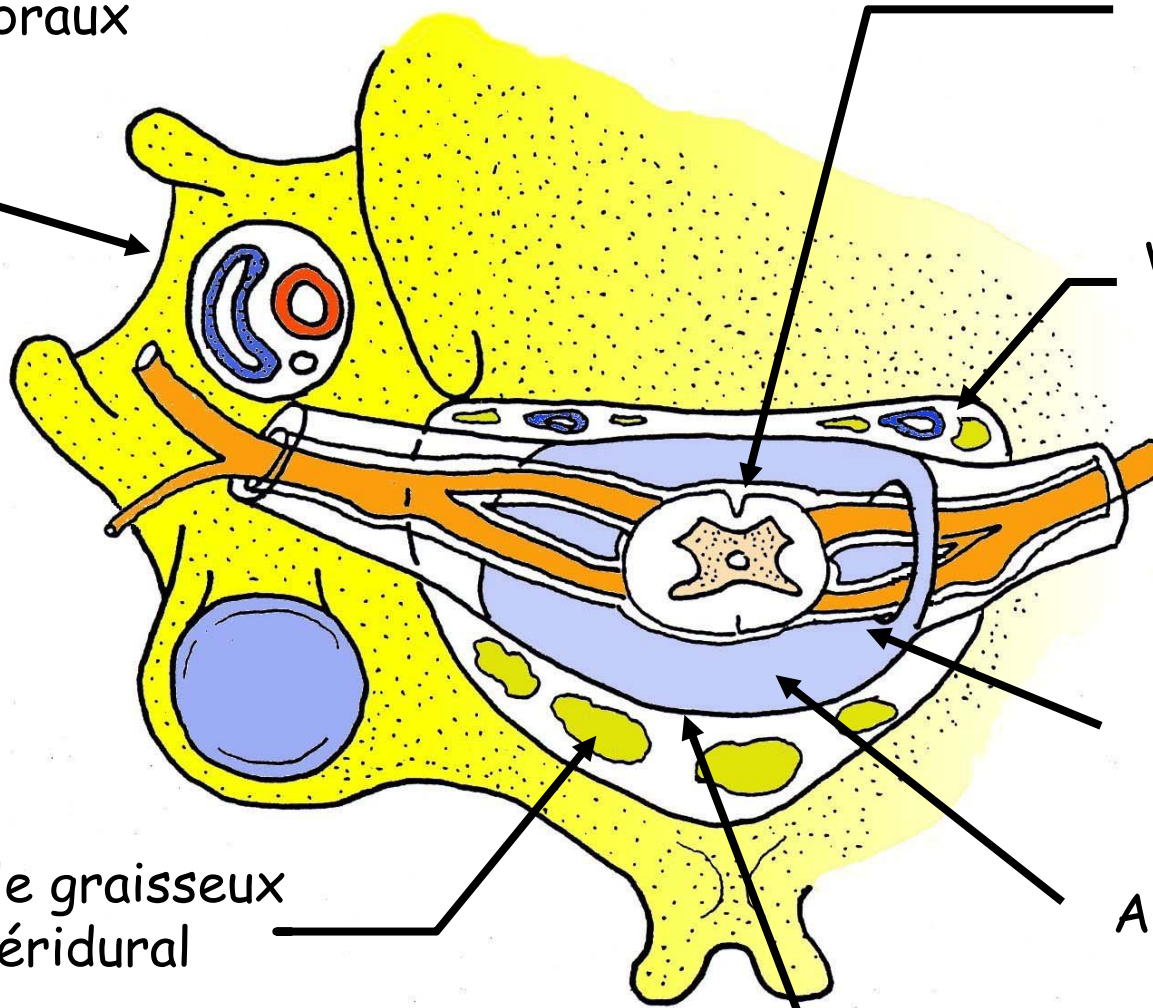
Nerf spinal

Pie mère

Arachnoïde+ LCR

Dure mère

Lobule graisseux
péridural



CONTENU DU CANAL VERTEBRAL (coupe horizontale)

Mentions légales

L'ensemble de cette œuvre relève des législations française et internationale sur le droit d'auteur et la propriété intellectuelle, littéraire et artistique ou toute autre loi applicable.

Tous les droits de reproduction, adaptation, transformation, transcription ou traduction de tout ou partie sont réservés pour les textes ainsi que pour l'ensemble des documents iconographiques, photographiques, vidéos et sonores.

Cette œuvre est interdite à la vente ou à la location. Sa diffusion, duplication, mise à disposition du public (sous quelque forme ou support que ce soit), mise en réseau, partielles ou totales, sont strictement réservées à l'université Joseph Fourier (UJF) Grenoble 1 et ses affiliés.

L'utilisation de ce document est strictement réservée à l'usage privé des étudiants inscrits à l'Université Joseph Fourier (UJF) Grenoble 1, et non destinée à une utilisation collective, gratuite ou payante.