

# Cryptococcose (Evaluations)

---

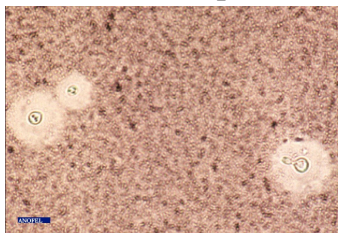
Date de création du document 2008-2009

## CAS CLINIQUE

### Scénario :

De garde au laboratoire de biologie vous recevez un liquide céphalo - rachidien ( LCR ) pour examen bactériologique. A l'examen direct du LCR pour recherche de bactéries vous êtes intrigué par des éléments ovoïdes. Vous décidez d'examiner une goutte de LCR dans de l'encre de Chine. Voici ce que vous obtenez

### Cas clinique



### QUESTION 1/5 :

De quoi s'agit-il ?

Réponse attendue :

Une levure capsulée *Cryptococcus* sp, *Cryptococcus neoformans*

### QUESTION 2/5 :

Les cultures sont - elles indispensables pour le diagnostic ?

Réponse attendue :

Oui

### QUESTION 3/5 :

2 jours plus tard votre collègue clinicien est très déçu car les cultures sont toujours négatives. Est - ce normal ?

Réponse attendue :

Oui car les cultures peuvent être longues contrairement aux bactéries

### QUESTION 4/5 :

Faut - il rechercher cet agent pathogène dans d'autres sites ? si oui lesquels ? et comment ?

Réponse attendue :

Oui

Le sang par hémocultures

Les poumons par un lavage broncho- alvéolaire

La peau par biopsie ou prélèvement de pus si lésion nécrotique

Les urines La prostate après massage

**QUESTION 5/5 :**

Dans le cadre de cette affection la recherche d'antigènes solubles est - elle utile ?

*Réponse attendue :*

Oui pour :

- le bilan d'extension

- la surveillance pendant le traitement et après l'arrêt du traitement