

L'appareil génital masculin (Evaluations)

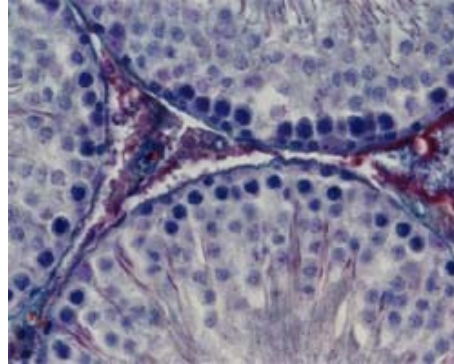
Date de création du document 2010-2011

QCM

QUESTION 1/10 :

Concernant les tubes séminifères :

Tubes séminifères



- A - Les tubes sont entourés de tissu conjonctif contenant les cellules de Sertoli
- B - Les cellules de Sertoli servent de cellules de soutien aux cellules germinales
- C - Les spermatocytes sont en prophase I
- D - La maturation des spermatozoïdes s'appelle la spermiation
- E - La maturation des spermatozoïdes s'appelle la spermiation

(Réponse : BC)

QUESTION 2/10 :

Concernant le spermatozoïde :

- A - Il existe au centre de la pièce intermédiaire des microtubules organisés en doublets entourés de neuf fibres denses
- B - L'acrosome contient des enzymes qui permettent la dissociation des cellules de la granulosa
- C - C'est une cellule allongée avec une tête, un col et une queue
- D - Il possède une pièce principale riche en mitochondries
- E - Il acquiert des propriétés de fécondance au niveau de l'épididyme

(Réponse : ABCE)

QUESTION 3/10 :

Concernant le rete testis :

- A - Il intervient dans la maturation des spermatozoïdes**
- B - Il est bordé par un épithélium pluristratifié**
- C - Il fait suite aux tubes droits et se prolonge par les cônes efférents**
- D - C'est un réseau de canaux creusés dans le corps de Highmore**
- E - Il assure la décapacitation des spermatozoïdes**

(Réponse : CD)

QUESTION 4/10 :

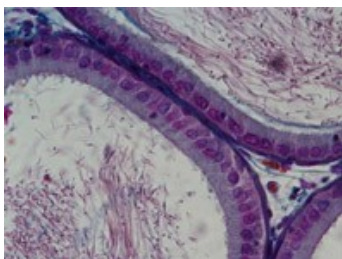
Concernant la cellule de Sertoli :

- A - On peut observer son noyau au niveau du pôle apical des tubes séminifères**
- B - Elle présente au niveau du pôle apical des jonctions tubulo-bulbaires avec les spermatiques.**
- C - Il existe entre cellules de Sertoli des systèmes de jonction serrée qui forment la barrière hémotesticulaire**
- D - Elles possèdent un cytoplasme à contour irrégulier, entourant les cellules germinales**
- E - Des jonctions de type gap existent entre les cellules de Sertoli et les cellules germinales**

(Réponse : BCDE)

QUESTION 5/10 :

L'épididyme :



- A - Sur cette photographie, on peut observer plusieurs coupes transversales de ce canal**
- B - La paroi est formée d'un épithélium pseudostratifié avec stéréocils**
- C - Les cellules épithéliales possèdent un réticulum granulaire très développé**

D - C'est un long canal enroulé sur lui même

E - L'épididyme intervient dans la maturation des spermatozoïdes

(Réponse : ADE)

QUESTION 6/10 :

Concernant la phase de maturation :

A - C'est la spermiogénèse

B - Elle comporte une densification de la chromatine des spermatides

C - L'acrosome se met en place entre la membrane plasmique et le noyau

D - Le cytoplasme résiduel est phagocyté par les cellules de Sertoli

E - Le flagelle se met en place à partir du centriole distal

(Réponse : ABCDE)

QUESTION 7/10 :

Les cellules de Leydig :

A - Elles sont groupées en amas au niveau du tissu interstitiel

B - Elles ont les caractéristiques d'une glande endocrine

C - Elles élaborent les androgènes (testostérone) sous l'influence de la LH

D - Elles possèdent les caractéristiques des cellules élaborant des protéines

E - Elles possèdent dans leur cytoplasme du REL en grande quantité et des mitochondries à crêtes tubulaires

(Réponse : ABCE)

QUESTION 8/10 :

Concernant les glandes annexes du tractus génital mâle :

A - Les phosphatases alcalines sont élaborées par la prostate et peuvent servir de marqueur tumoral

B - Les vésicules séminales sont bordées par un épithélium prismatique qui élabore notamment du fructose

C - Les vésicules séminales présentent des franges entourant une lumière cylindrique

D - Les éléments glandulaires prostatiques délimitent des cavités de taille variable et d'aspect irrégulier

E - La prostate est une glande endocrine entourée par une capsule fibreuse

(Réponse : BD)

QUESTION 9/10 :

Les cellules germinales :

A - Il existe trois catégories de spermatogonies dont une assurant le renouvellement permanent des gamètes

B - Les spermatocytes II se divisent en spermatides lors de la 2e division de la méiose

C - Les spermatides restent accrochées à la cellule de Sertoli jusqu'à la fin de sa maturation

D - La phase de multiplication concerne les spermatides

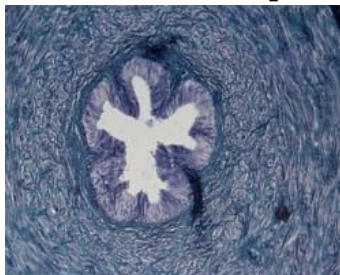
E - L'acrosome qui dérive de l'appareil de Golgi se met en place au stade de spermatocyte II

(Réponse : ABC)

QUESTION 10/10 :

Voici un des canaux excréteurs du sperme :

Canal excréteur du sperme



A - Sa lumière est festonnée et bordée d'un épithélium prismatic

B - Il s'agit d'une coupe transversale de cône efférent

C - Il possède une paroi épaisse avec notamment une musculature plexiforme

D - Il fait suite au canal de l'épididyme

E - Il ne modifie pas la composition du sperme

(Réponse : AD)