

Le tissu osseux (Evaluations)

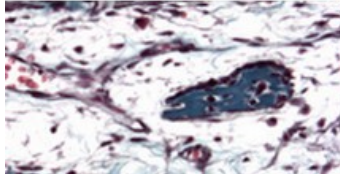
Date de création du document 2010-2011

QCM

QUESTION 1/10 :

L'ossification endomembranaire ou endomembraneuse :

Ossification endomembranaire ou endomembraneuse



- A - Ce sont des cellules mésenchymateuses qui se différencient en ostéoblastes
- B - Elle peut concerner les épiphyses des os longs
- C - Les points d'ossification sont remodelés par les ostéoblastes et les ostéoclastes
- D - Elle commence par la formation de points d'ossification au sein du cartilage
- E - Elle concerne les os plats

(Réponse : ACE)

QUESTION 2/10 :

Les caractéristiques du tissu osseux :

- A - Il peut être lamellaire
- B - Ce tissu peut être trabéculaire ou compact et n'est pas vascularisé
- C - Les ostéoclastes peuvent être visualisés en périphérie des travées osseuses
- D - C'est un tissu conjonctif spécialisé avec une substance fondamentale minéralisée
- E - Les cellules du tissu osseux comportent notamment des chondroblastes

(Réponse : ACD)

QUESTION 3/10 :

Concernant les ostéoblastes :

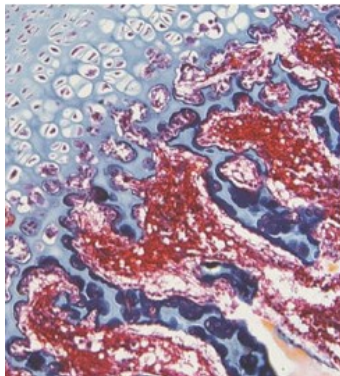
- A - Ils sont habituellement plurinucléés**
- B - Ils sont actifs dans la résorption osseuse**
- C - On les observe entre les lamelles des systèmes haversiens**
- D - Ils élaborent la bordure ostéoïde**
- E - Ils sont alignés le long des travées osseuses**

(Réponse : DE)

QUESTION 4/10 :

Voici une photographie d'ossification endochondrale :

Ossification endochondrale



- A - Les espaces situés entre les travées calcifiées sont occupés par des bourgeons conjonctivo-vasculaires**
- B - Les chondrocytes hypertrophiés dégènèrent à proximité du front d'érosion**
- C - Le cartilage hyalin se transforme en cartilage hypertrophié puis en cartilage sérié**
- D - Cette photographie correspond à l'ossification de la voûte du crâne**
- E - On peut observer le front d'érosion, limite du cartilage calcifié**

(Réponse : ABE)

QUESTION 5/10 :

Concernant la biopsie osseuse :

- A - Elle permet d'observer l'os lamellaire**
- B - Elle permet de voir et de mesurer la bordure ostéoïde**
- C - Elle est utilisée pour apprécier la quantité et la qualité de l'os d'un individu**
- D - Elle se fait au niveau des os longs à l'aide d'un trocard**
- E - Elle permet d'observer l'os compact de la corticale**

(Réponse : ABCE)

QUESTION 6/10 :

Concernant le périoste :

- A - Il est formé par des fibroblastes qui se différencient en ostéoblastes**
- B - Il permet la croissance de l'os en longueur**
- C - Il correspond à un os compact**
- D - C'est un tissu conjonctif dense dont la partie externe est ostéogène**
- E - Il est formé par un phénomène d'ossification endomembraneuse**

(Réponse : ACE)

QUESTION 7/10 :

Concernant l'os compact lamellaire :

Os compact lamellaire



A - Les ostéones sont formés de lamelles concentriques entre lesquelles se trouvent des ostéoblastes

B - Les cellules osseuses des ostéones possèdent de longs prolongements qui les relient aux cellules voisines

C - Ce tissu osseux compact forme la diaphyse des os longs

D - Chaque ostéone est creusé d'un canal central : le canal de Volkmann

E - C'est un tissu dense formé de structures cylindriques : les ostéones

(Réponse : BCE)

QUESTION 8/10 :

Les caractéristiques de l'ossification endochondrale :

A - Les premiers éléments osseux qui apparaissent sont au niveau du périoste

B - Il se produit une prolifération des chondrocytes suivie de leur hypertrophie

C - Le bourgeon conjonctivo-vasculaire qui pénètre dans la maquette cartilagineuse apporte les futurs ostéoblastes

D - Elle démarre au niveau des épiphyses

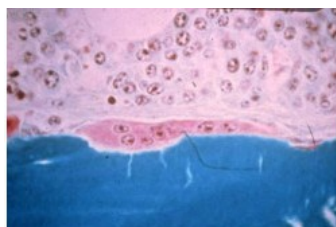
E - Les travées cartilagineuses servent de support aux ostéoclastes

(Réponse : ABC)

QUESTION 9/10 :

Concernant les ostéoclastes :

Ostéoclastes



A - Ils participent au remodelage avec les ostéoblastes

B - Ils n'existent que dans l'os immature

C - Ils sont doués de résorption par dissolution des sels de calcium

D - Ils créent les lacunes d'Howship

E - Ce sont des cellules géantes multinucléées

(Réponse : ACDE)

QUESTION 10/10 :

Les caractéristiques de l'ossification endomembraneuse :

A - Les ostéocytes synthétisent la substance osseuse et deviennent ostéoblastes

B - Les corticales situées de part et d'autre de la dentelle osseuse sont formées dans un deuxième temps

C - Les travées sont progressivement formées par action des ostéoblastes et des ostéoclastes

D - Elle évolue vers la dentelle osseuse qui correspond à des travées osseuses anatomosées

E - Les espaces situés entre les travées seront ensuite occupés par la moelle osseuse

(Réponse : BCDE)