

# Téguments externes ou appareil tégumentaire (Evaluations)

---

---

**Date de création du document**    2010-2011

## QCM

### QUESTION 1/10 :

Ces glandes sont des glandes sudoripares :

Glandes sudoripares



- A** - Ce sont des glandes eccrines
  - B** - Ces glandes sont situées dans le derme profond et dans l'hypoderme
  - C** - Ce sont des glandes contournées exocrines dont le canal excréteur peut s'aboucher au niveau de l'épiderme
  - D** - On peut observer ces glandes au niveau du derme de la région axillaire
  - E** - Les traits rouges désignent le produit de sécrétion accumulé dans le pôle apical des cellules
- (Réponse : BCDE )

### QUESTION 2/10 :

Les cellules de la couche épineuse :

- A** - Elles contiennent des corps de Odland
  - B** - Elles présentent des prolongements cytoplasmiques reliés par des desmosomes
  - C** - Elles sont losangiques de plus en plus aplaties en devenant plus superficielles
  - D** - Elles contiennent des mélanosomes
  - E** - Les prolongements cytoplasmiques entre les cellules forment des épines
- (Réponse : BCDE )

### QUESTION 3/10 :

Concernant les cellules de l'épiderme :

- A** - Il existe des cellules de Langerhans qui sont des cellules présentatrices d'antigène
  - B** - 60% des cellules sont des kératinocytes et 20% sont des mélanocytes
  - C** - Les cellules de la couche granuleuse contiennent des grains de kératohyaline
  - D** - Les cellules basales assurent le renouvellement de l'épiderme
  - E** - Les mélanocytes sont situés dans la couche granuleuse
- (Réponse : ACD )

**QUESTION 4/10 :**

Concernant les mélanocytes :

- A** - La mélanine est détruite par la tyrosinase
  - B** - Ces cellules élaborent des mélanosomes à partir de tyrosine
  - C** - Ce sont des cellules de très petite taille non visibles en microscopie optique
  - D** - Il existe 1 mélanocyte pour environ 80 kératinocytes
  - E** - Les mélanosomes sont excrétés au niveau des prolongements cellulaires
- (Réponse : BE )

**QUESTION 5/10 :**

A propos du follicule pileux :

- A** - La gaine fibreuse est une densification du derme située autour de la gaine externe
  - B** - La tige du poil est la partie entourée par les gaines épithéliales interne et externe
  - C** - Il comporte le poil entouré des gaines épithéliales et d'une gaine fibreuse
  - D** - La gaine externe se termine par une partie renflée présentant une base déprimée
  - E** - La gaine épithéliale externe est en continuité avec l'épiderme
- (Réponse : ACDE )

**QUESTION 6/10 :**

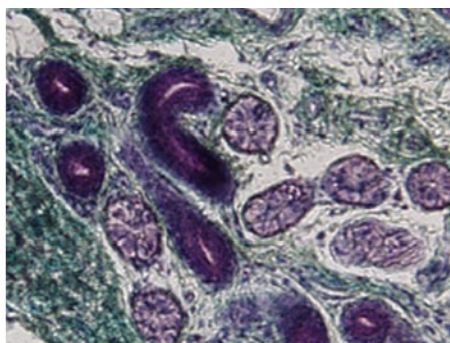
Les cellules de la couche basale :

- A** - Elles sont liées entre elles par des desmosomes
  - B** - Elles possèdent dans leur cytoplasme un cytosquelette abondant
  - C** - Ce sont des cellules polyédriques de grande taille
  - D** - Elles correspondent au stratum germinativum
  - E** - Elles sont accrochées à la jonction dermo-épidermique par des héli-desmosomes
- (Réponse : ABDE )

**QUESTION 7/10 :**

Voici des glandes situées dans le derme :

**Glandes situées dans le derme**



- A** - A fort grossissement on peut distinguer deux types de cellules au niveau des éléments sécréteurs
  - B** - Ces glandes sont des glandes sudoripares apocrines
  - C** - Il s'agit de glandes sudoripares eccrines qui élaborent la sueur
  - D** - Ces glandes sont présentes seulement dans certaines régions du derme
  - E** - Les éléments sécréteurs apparaissent clairs et les canaux excréteurs plus sombres
- (Réponse : ACE )

### QUESTION 8/10 :

Les corpuscules tactiles :

- A** - Les corpuscules de Meissner sont situés dans le derme profond
  - B** - La fibre nerveuse perd à leur niveau sa gaine de myéline
  - C** - Ils sont formés par une fibre nerveuse entourée par du tissu conjonctif
  - D** - Les corpuscules de Vater Paccini sont volumineux
  - E** - Les cellules conjonctives périphériques forment l'épinèvre
- (Réponse : BD )

### QUESTION 9/10 :

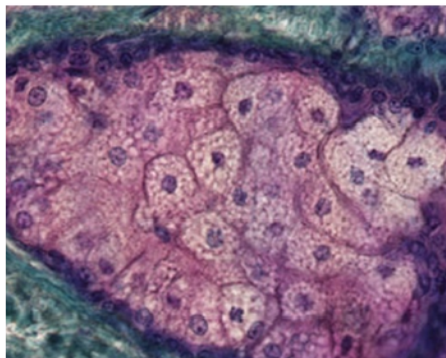
Concernant la couche cornée de l'épiderme :

- A** - Le cytoplasme des cellules cornées est pauvre en microfilaments
  - B** - L'espace intercellulaire est de plus en plus mince
  - C** - La cohésion entre les cellules de la couche cornée est forte
  - D** - Les cellules anucléées sont des cornéocytes
  - E** - La membrane cellulaire des cellules cornée est épaissie
- (Réponse : ADE )

### QUESTION 10/10 :

Voici une glande annexée aux téguments externes :

Glande annexée aux téguments externes



- A** - C'est une glande sudoripare
  - B** - Cette glande est exocrine et possède un canal excréteur qui s'abouche dans le follicule pileux
  - C** - Le mode de sécrétion est dit mérocrine
  - D** - La sécrétion est une sécrétion holocrine
  - E** - Le produit de sécrétion est glucidique
- (Réponse : BD )

