

L'appareil urinaire (Evaluations)

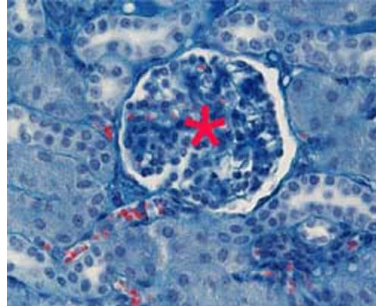
Date de création du document 2010-2011

QCM

QUESTION 1/10 :

Voici une coupe réalisée au niveau de la corticale d'un rein :

coupe réalisée au niveau de la corticale d'un rein



- A - Les cellules mésangiales et les capillaires forment la barrière sang-urine
- B - Le pôle vasculaire est visible : il est matérialisé par une des deux artères, afférente ou efférente
- C - La chambre urinaire est bien visible ; elle est délimitée par les feuillets pariétal et viscéral de l'épithélium de la capsule de Bowman
- D - La partie centrale désignée par l'étoile correspond aux capillaires glomérulaires, au mésangium et au feuillet pariétal de la capsule de Bowman
- E - On observe sur cette photographie un corpuscule de Malpighi

(Réponse : BCE)

QUESTION 2/10 :

A propos du glomérule de Malpighi :

- A - Les capillaires glomérulaires sont fenêtrés
- B - La lame basale de la barrière sang/urine est formée d'une lamina densa entourée de deux lamina rara
- C - Les podocytes sont les cellules endothéliales des capillaires glomérulaires
- D - Les pédicelles sont des cellules mésangiales
- E - Les capillaires glomérulaires sont développés entre deux artérioles

(Réponse : ABE)

QUESTION 3/10 :

A propos des tubes collecteurs de Bellini :

A - Leur paroi est composée d'un seul type cellulaire, des cellules cubiques claires pauvre en organites et possédant une pompe à protons

B - Ils sont situés dans les pyramides de Ferrein

C - Ils sont sensibles à l'hormone antidiurétique qui provoque la mise en place d'aquaporines au niveau de leur membrane apicale

D - Ils assurent la réabsorption du sodium par un mécanisme de co transport avec le glucose

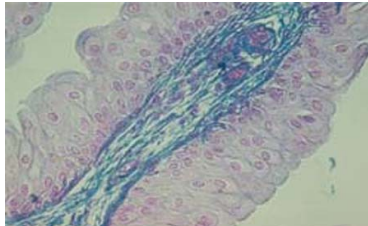
E - Ils s'ouvrent dans les petits calices après avoir traversé le sommet des pyramides Malpighi

(Réponse : BCE)

QUESTION 4/10 :

Voici un fort grossissement de la paroi de l'uretère :

Grossissement de la paroi de l'uretère



A - On peut observer sur cette coupe trois types de cellules : cellules basales, cellules en raquette, cellules recouvrantes

B - L'uretère présente une lumière découpée

C - Son épithélium est pseudostratifié de type polymorphe

D - La musculature est plexiforme au niveau de la paroi de l'uretère

E - Les cellules recouvrantes sont souvent binucléées

(Réponse : ABCE)

QUESTION 5/10 :

L'organisation générale du rein :

A - Les tubes collecteurs de Bellini s'abouchent au niveau de l'area cribosa

B - Les cavités excrétrices intraparenchymateuses sont bordées par un épithélium pseudostratifié

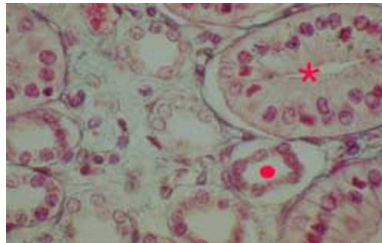
- C - Les pyramides de Ferrein ont un sommet dirigé vers les pyramides de Malpighi et appartient à la corticale
- D - Il existe une dizaine de petits calices qui se réunissent en grands calices
- E - La corticale comprend notamment le parenchyme compris entre la capsule et les pyramides de Malpighi

(Réponse : ABDE)

QUESTION 6/10 :

Concernant la médullaire du rein :

Médullaire du rein



- A - Le point désigne une anse de Henlé descendante grêle
- B - On peut observer sur cette photographie un tube collecteur
- C - La branche ascendante est imperméable à l'eau
- D - L'anse de Henlé descendante large est bordée par un épithélium prismatique
- E - La structure désignée par une étoile est un tube proximal

(Réponse : ABC)

QUESTION 7/10 :

Concernant l'appareil juxta glomérulaire :

- A - Il correspond à une modification de l'artère efférente et à une modification du tube distal
- B - Les cellules musculaires lisses de l'artère afférente deviennent myoépithélioïdes
- C - Les cellules de l'épithélium du tube couronné distal deviennent hautes et comportent des granulations basales
- D - Il est responsable de la synthèse de rénine qui est une protéase
- E - Les cellules du lacis sont des cellules mésangiales extraglomérulaires

(Réponse : BDE)

QUESTION 8/10 :

A propos de la structure histologique d'un glomérule :

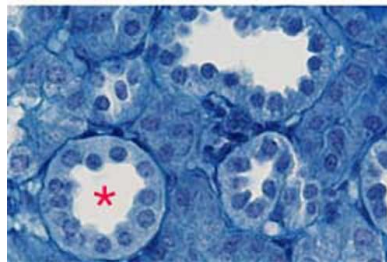
- A - Les capillaires glomérulaires forment des anses entourées par les podocytes
- B - La chambre urinaire se poursuit par le tube contourné distal
- C - Les pédicelles et les podocytes sont riches en microfilaments et microtubules
- D - Le feuillet viscéral est formé de podocytes qui se ramifient en pédicelles reliés entre eux par des diaphragmes épais
- E - L'endothélium des capillaires est de type continu et repose sur une lame basale qui le sépare des pédicelles

(Réponse : ACD)

QUESTION 9/10 :

Voici les tubes contournés du rein :

Tubes contournés du rein



- A - Le tube proximal participe à la formation de l'appareil juxtaglomérulaire
- B - La structure désignée par une étoile est une coupe transversale de tube distal
- C - Le pôle basal des tubes proximaux présente des invaginations qui s'étendent aux niveau des cellules voisines
- D - Il existe une bordure en brosse au niveau du pôle apical des tubes distaux
- E - Les tubes proximaux sont plus riches en organites que les tubes distaux

(Réponse : BCE)

QUESTION 10/10 :

Concernant la fonction des différents tubes urinaires :

- A - La filtration glomérulaire laisse passer les grosses protéines dans l'urine primitive

B - L'hormone anti-diurétique agit sur les tubes collecteurs de Bellini

C - La partie ascendante de l'anse de Henlé est dépourvue d'aquaporines

D - La réabsorption du sodium se fait par un cotransporteur, en association avec le passage du glucose

E - Le calcium est réabsorbé au niveau du tube distal

(Réponse : BCD)