

# Le tissu nerveux (Evaluations)

---

**Date de création du document**    2010-2011

## QCM

### QUESTION 1/10 :

Concernant la gaine de myéline :

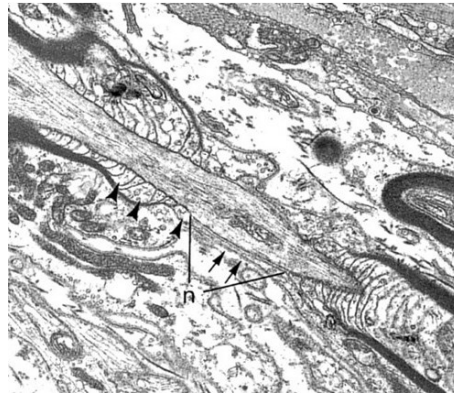
- A - Elle est formée par un dédoublement de la membrane plasmique de la cellule de Schwann.**
- B - Elle est interrompue au niveau des noeuds de Ranvier**
- C - Elle entoure les axones ou les dendrites des fibres amyéliniques**
- D - Elle peut être formée par les cellules de Schwann ou par les oligodendrocytes.**
- E - Elle est elle même entourée par la gaine de Schwann.**

*(Réponse : BDE )*

### QUESTION 2/10 :

Les caractéristiques d'un noeud de Ranvier :

Noeud de Ranvier



- A - Ils correspondent aux extrémités de deux cellules de Schwann juxtaposées**
- B - A leur niveau la fibre nerveuse est directement au contact de l'endonevrie**
- C - La gaine de myéline est interrompue à leur niveau**
- D - Ce sont des étranglements espacés régulièrement sur la fibre nerveuse**
- E - Ils délimitent les segments internodulaires**

*(Réponse : ACD )*

**QUESTION 3/10 :**

Caractéristiques des nerfs périphériques :

- A - Ils ne sont formés que de fibres amyéliniques**
- B - Ils sont vascularisés par des capillaires situés dans le périnèvre et l'épinèvre**
- C - Chaque fibre est entourée de tissu conjonctif**
- D - Les fibres sont regroupées en faisceaux délimités par le périnèvre**
- E - Les fibres nerveuses sont entourées par les oligodendrocytes**

*(Réponse : BCD )*

**QUESTION 4/10 :**

Une cellule nerveuse possède plusieurs parties :

- A - des dendrites qui reçoivent l'influx nerveux**
- B - un cône d'émergence au niveau de la naissance des dendrites**
- C - un corps cellulaire riche en mitochondries**
- D - un corps cellulaire encore appelé péricaryon**
- E - des prolongements multiples (les axones) qui conduisent l'influx**

*(Réponse : AD )*

**QUESTION 5/10 :**

Concernant les fibres nerveuses d'un nerf périphérique:

**Fibres nerveuses d'un nerf périphérique**



- A - Quand elles sont myélinisées, la gaine de myéline apparait dense aux électrons**
- B - On peut voir, au niveau de quelques fibres, le noyau de la cellule de Schwann**
- C - Chaque fibre, myélinisée ou non est entourée par le périnèvre**
- D - Plusieurs fibres amyéliniques sont associées à une cellule de Schwann**
- E - Les fibres amyéliniques apparaissent plus volumineuses que les fibres myélinisées**

*(Réponse : ABD )*

#### QUESTION 6/10 :

Concernant le corps cellulaire d'un neurone :

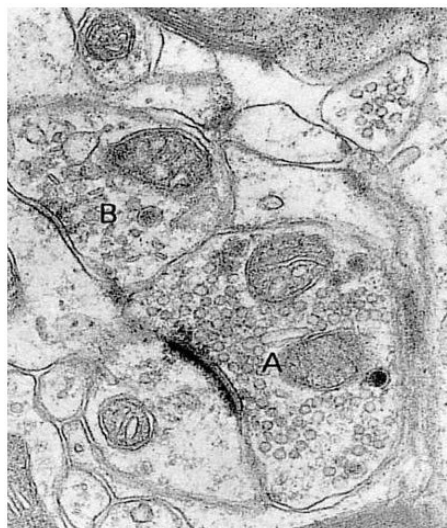
- A - On peut y observer des grains de sécrétion qui sont les neurotransmetteurs.**
- B - On peut observer plusieurs corps cellulaires dans certains neurones**
- C - Ses organites sont abondants avec notamment un appareil de Golgi bien développé**
- D - Il présente de nombreux neurotubules associés à des neurofilaments.**
- E - On peut y observer des corps de Nissl : REG de la cellule**

*(Réponse : ACDE )*

#### QUESTION 7/10 :

Observation d'une synapse en MET :

Synapse en MET



- A - La fente synaptique est amincie et présente un cell coat important**
- B - Les synapses peuvent être excitatrices ou inhibitrices**
- C - La membrane post synaptique est épaissie et possède des récepteurs pour le neuromédiateur**
- D - Le neuromédiateur est déversé au niveau de la fente synaptique**
- E - Le versant post synaptique est rempli de vésicules contenant un neuromédiateur**

*(Réponse : BCD )*

**QUESTION 8/10 :**

Quelles sont les caractéristiques morphologiques des neurones ?

- A - On distingue notamment les neurones unipolaires et les neurones pseudo-unipolaires**
- B - Les axones unipolaires ont un axone et pas de dendrite**
- C - Il en existe plusieurs types en fonction de leur forme**
- D - Un neurone multipolaire comporte un grand nombre de dendrites**
- E - Les neurones bipolaires n'existent pas**

*(Réponse : ABCD )*

**QUESTION 9/10 :**

Au niveau de la plaque motrice,

- A - la terminaison axonique est riche en vésicules présynaptiques cholinergiques**
- B - Il existe de nombreux replis sur le versant présynaptique**
- C - le versant postsynaptique est la cellule musculaire striée**
- D - les organites de la cellule musculaire striée sont absents**
- E - la membrane post synaptique présente de nombreux récepteurs à l'acétyl choline**

*(Réponse : ACE )*

**QUESTION 10/10 :**

Sur une coupe transversale de moelle,

- A - les corps cellulaires des neurones sont visibles au niveau de la substance grise**
- B - les fibres nerveuses de la substance blanche se prolongent dans les racines antérieures et postérieures**
- C - la substance grise est divisée en cornes antérieures et en cornes postérieures**
- D - on reconnaît la substance blanche au centre entourée par la substance grise**
- E - les motoneurones sont situés dans les cornes postérieures**

*(Réponse : ABC )*